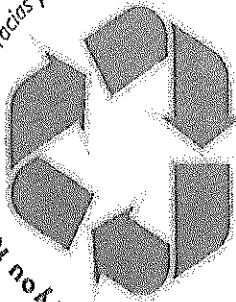
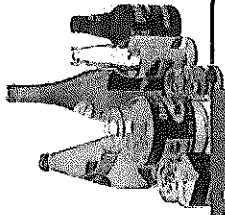


Echo Mill Recycling Program

Thank you for recycling! Gracias por reciclar



Mix all recyclables here Revuelva todos los reciclables aqui

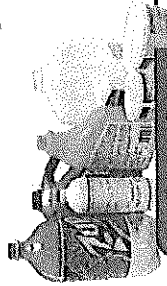


Glass Vidrio

- Food containers
Envases de comida
- Beverage
containers
Envases de bebidas

Do not include:
No incluye:

- No window
glass or mirrors
No vidrios de ventanas
o espejos
- No ceramics
No ceramicos
- No light bulbs
No focos de luz



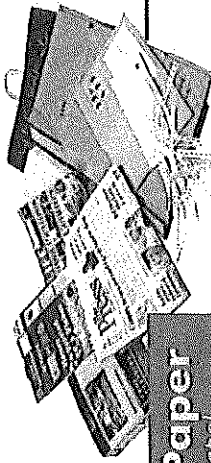
Plastics Plastico

- All containers
Todo tipo de envases
- Recycle codes
1 thru 7
(typically marked
on the bottom of
container)

Reciclar los códigos
de 1 a 7 (usualmente son
marcados en la parte
inferior de los envases)

Do not include:
No incluye:

- No plastic
bags
No bolsas de plastico
- No styrofoam
No empaques de espuma

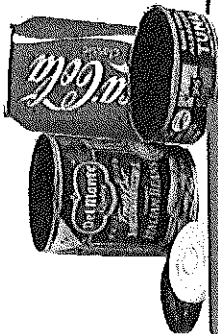


Paper Papel

- Newspaper
Perifoneos
- Cardboard
Carton (plastar todos
las cajas)
- Junk mail &
other paper
products
(anything that tears)
Correspondencia
variada

Do not include:
No incluye:

- No food contaminated
paper
No papel contaminado
de comida
- No hardcover books
No libros de cubierta dura
- No photos
No fotografias
- No tissue paper, hand
towels, or toilet paper
No pañuelos, toallas de papel
o papel de baño



Cans Latas

- Aluminum cans
Latas de aluminio
- Tin, steel, bi-metal cans
Latas de aluminio, metal,
y derivados de metal
- Lids from jars
Tapaderas de envases

No hazardous materials including automotive fluids, garden chemicals, paint products, cleaners and fluorescent lamps. Ningun material peligroso/contaminante incluyendo líquidos de automoviles, quimicos de jardin, productos de pintura, líquidos de limpieza y lamparas de focos fluorescentes.

From everyday collection to environmental protection. Desde la recolección diaria a la protección del medio ambiente. Think green think "Waste Management" Please verde piense "Waste Management"

